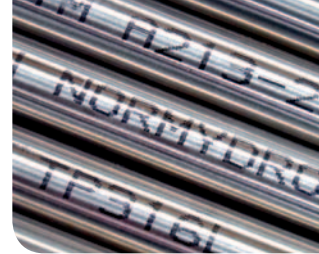


Tubes acier inoxydable

Etirés sans soudure EN 10216-5 - D4/T3



> Série millimétrique

OD	EPAISSEUR (mm)								
	1	1,5	2	2,5	3	3,5	4	5	
4	0,075								
	675								
	706								
	769								
6	0,125	0,169							
	441	737							
	462	771							
	503	839							
8	0,175	0,244	0,300						
	319	556	768						
	333	582	803						
	363	634	875						
10	0,225	0,319	0,400						
	249	428	629						
	261	448	659						
	284	488	717						
12	0,275	0,394	0,500						
	205	348	506						
	214	364	529						
	233	397	576						
14	0,325	0,469	0,600						
	174	293	423						
	182	307	443						
	198	334	482						
15	0,350	0,506	0,650						
	162	272	391						
	169	285	409						
	184	310	445						
16	0,375	0,544	0,700	0,844	0,975				
	151	254	363	469	582				
	158	265	380	491	609				
	172	289	414	535	663				
18	0,425	0,619	0,800	0,969					
	133	223	319	410					
	140	234	333	429					
	152	254	363	467					
20	0,475	0,694	0,900	1,094	1,275	1,444	1,600		
	119	199	284	363	447	536	629		
	125	209	297	380	468	561	659		
	136	227	323	414	510	611	717		
22	0,525	0,769	1,00	1,219					
	108	180	255	327					
	113	188	267	342					
	123	205	291	372					
25	0,881	1,150	1,406	1,650			2,100		
	157	222	284	347			482		
	165	233	297	363			505		
	179	253	323	396			550		
28	0,994	1,300	1,594						
	140	197	250						
	146	206	262						
	159	224	285						
30		1,400	1,719	2,025			2,600		
		183	232	284			391		
		191	243	297			409		
		209	265	323			445		
35		1,650	2,031	2,400					
		155	197	240					
		163	206	251					
		177	224	273					
38		1,800	2,2625				3,400	4,125	
		143	219				300	385	
		149	229				314	403	
		162	250				342	439	
42		2,000	2,925						
		128	197						
		134	206						
		146	224						



> Applications

Tubes adaptés aux industries de la chimie, pétrochimie, du papier, du nucléaire, gaz, analyse industrielle, traitement des eaux, de la dépollution, industries alimentaires, pharmaceutiques, du froid,...

> Avantages

- Tous nos tubes acier inoxydable tenus en stock sont Hypertrempés pour une bonne cintrabilité
- Les tubes stockés sur notre site France sont en longueur fixe de 6 mètres
- Tubes bouchonnés aux extrémités

> Principe de codification

Nuance - IDXOD. Ex : 304L- 9X12

Commande en 3 mètres : ajouter en fin de référence -3M ou -2M pour le 2 mètres. Ex : 304L - 9X12-3M

Les gammes listées sont non limitatives, merci de nous consulter

- 0,394 — Poids tube théorique Kg/ml
- 348 — Pression 304L*
- 364 — Pression 316L*
- 397 — Pression 316TI*

- Tube couramment en stock France
- Tube sur demande provenance stock central Benteler

* Pression maximale interne théorique en bars. Voir réserves d'utilisation Page 13