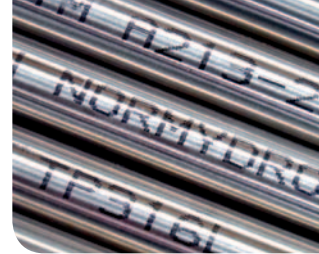


Tubes acier inoxydable

Etirés sans soudure - EN 10216-5 - D4/T3



> Série gaz

OD	EPAISSEUR (mm)					
	2	2,3	2,6	2,9	3,2	3,6
10,2 1/8"	0,41					
	614					
	643					
	700					
13,5 1/4"		0,644				
		519				
		543				
		592				
17,2 3/8"		0,857				
		392				
		410				
		447				
21,3 1/2"	0,965		1,216			
	265		354			
	277		370			
	302		403			
26,9 3/4"	1,245		1,58			
	206		273			
	215		286			
	234		311			
33,7 1"			2,022		2,44	
			214		268	
			224		280	
			244		305	
42,4 1" 1/4	2,02		2,587		3,136	
	127		167		209	
	133		175		219	
	145		191		238	
48,3 1" 1/2	2,315		2,971		3,608	
	111		146		182	
	116		153		190	
	126		166		207	
60,3 2"			3,751			
			116			
			121			
			132			
76,1 2" 1/2				5,307		6,525
				102		127
				107		133
				116		145

> Série pouce - tubes instrumentation

OD	EPAISSEUR (mm)				
	0,89	1,24	1,65	2,11	2,77
6,35	0,121	0,158	0,194	0,224	
	349	561	780	1035	
	366	588	816	1083	
	398	640	889	1179	
9,52	0,192	0,257	0,325	0,391	
	224	352	515	673	
	234	368	539	704	
	255	401	587	766	
12,7	0,263	0,355	0,456	0,559	
	165	256	369	504	
	172	268	387	527	
	188	291	421	574	
15,88		0,454	0,587	0,726	
		201	288	389	
		210	301	407	
		229	328	436	
19,05		0,552	0,718	0,894	1,127
		166	236	322	412
		173	247	342	436
		189	269	364	460
25,4		0,749	0,98	1,229	1,567
		122	174	232	312
		128	182	242	326
		139	198	264	356
31,75			1,242	1,564	
			137	182	
			144	191	
			156	208	
38,1		1,143	1,504	1,898	
		80	113	150	
		84	119	157	
		92	129	171	

> Série schedule suivant ASME B36.19

Epaisseur mm	OD	Schedule					
		5s	5	10s	10	40s	80s
1/8	10,3					1,73	2,41
						0,37	0,47
1/4	13,7					2,24	3,02
						0,64	0,82
3/8	17,2					2,31	3,2
						0,87	1,12
1/2	21,3	1,65	1,65	2,11	2,11	2,77	3,73
		0,81	0,81	1,02	1,02	1,29	1,64
3/4	26,7	1,65	1,65	2,11	2,11	2,87	3,91
		1,03	1,03	1,3	1,3	1,71	2,23
1	33,4	1,65	1,65	2,77	2,77	3,38	4,55
		1,31	1,31	2,13	2,13	2,54	3,29
1" 1/4	42,2	1,65	1,65	2,77	2,77	3,56	4,85
		1,67	1,67	2,73	2,73	3,44	4,53
1" 1/2	48,3	1,65	1,65	2,77	2,77	3,68	5,08
		1,93	1,93	3,16	3,16	4,11	5,49
2	60,3	1,65	1,65	2,77	2,77	3,91	5,54
		2,42	2,42	3,99	3,99	5,52	7,6

> Condition de livraison

• Contrôles

Tous les tubes subissent un contrôle systématique non destructif au courant de Foucault et Hyperfréquence, ainsi qu'un contrôle visuel sur table pour l'aspect extérieur.

• Etat de livraison

Hypertrempe (recuit) : tous les tubes ont subi un traitement d'Hypertrempe pour une bonne cintrabilité. Les extrémités des tubes sont livrées coupées d'équerre par rapport à l'axe et exemptes de bavures.

Extrémités obturées par des bouchons en plastique pour produits tenus en stock.

• Marquage

Les tubes Benteler Distribution France - Normydo sont marqués longitudinalement en reprenant les indications suivantes : le logo, la nuance, la norme, les dimensions, la date et le numéro de coulée.

• Conditionnement

La longueur standard des tubes tenus en stock sur le site Benteler France est de 6,00 m. - 0, + 50 mm. Et de 5 à 7 mètres suivant la norme EN10216-5 lorsque stockés sur le stock central Européen.

Livraisons par bottes régulières cerclées et protégées par film plastique. Chaque dimension est cerclée séparément à l'intérieur des bottes.

Consultez-nous sur notre gamme de raccords DIN 2553

