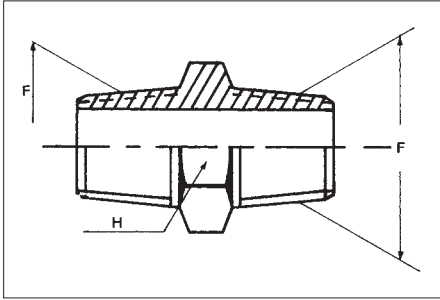
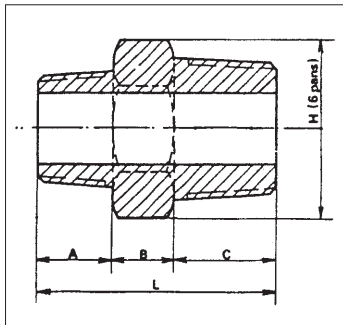


## MAMELON DOUBLE MÂLE



Référence acier	Référence inox	H	F
UDMA 5.10 x 5.10	UDMI 5.10 x 5.10	12	1/8
UDMA 8.13 x 8.13	UDMI 8.13 x 8.13	14	1/4
UDMA 12.17 x 12.17	UDMI 12.17 x 12.17	17	3/8
UDMA 15.21 x 15.21	UDMI 15.21 x 15.21	22	1/2
UDMA 20.27 x 20.27	UDMI 20.27 x 20.27	27	3/4
UDMA 26.34 x 26.34	UDMI 26.34 x 26.34	35	1"

## RÉDUCTION MÂLE MÂLE



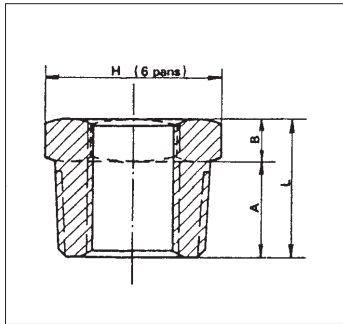
### SÉRIE 100 KG

Référence	ø	A	B	L	H*	
RDM 117 30	1/4	1/8	8	6	25	14
RDM 117 35	3/8	1/4	11	6	29	17
RDM 117 40	1/2	3/8	12	6	33	23
RDM 117 45	3/4	1/2	15	8	40	27
RDM 117 50	1"	3/4	17	8	44	35
RDM 117 55	1 1/4	1"	19	11	52	46
RDM 117 60	1 1/2	1 1/4	22	11	55	50
RDM 117 65	2"	1 1/2	22	14	62	63

### SÉRIE 250 KG

Référence	ø	A	B	L	H*	
RDM 227 30	1/4	1/8	13	8	34	17
RDM 227 35	3/8	1/4	15	8	38	21
RDM 227 40	1/2	3/8	17	9	43	23
RDM 227 45	3/4	1/2	20	10	50	29
RDM 227 50	1"	3/4	22	11	55	35
RDM 227 55	1 1/4	1"	25	12	62	46
RDM 227 60	1 1/2	1 1/4	25	14	64	54
RDM 227 65	2"	1 1/2	28	17	73	63

## RÉDUCTION MÂLE FEMELLE



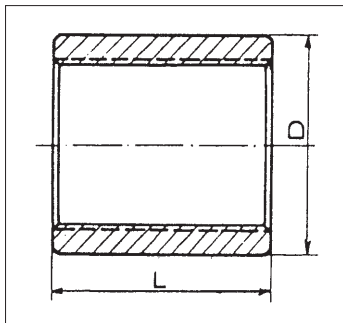
### SÉRIE 100 KG

Référence	ø	A	B	L	H*	
MRF 118 30	1/4	1/8	11	6	17	14
MRF 118 35	3/8	1/4	12	6	18	17
MRF 118 40	1/2	3/8	15	6	21	23
MRF 118 45	3/4	1/2	17	8	25	27
MRF 118 50	1"	3/4	19	8	27	35
MRF 118 55	1 1/4	1"	22	11	33	46
MRF 118 60	1 1/2	1 1/4	22	11	33	50
MRF 118 65	2"	1 1/2	26	14	40	63

### SÉRIE 250 KG

Référence	ø	A	B	L	H*	
MRF 228 30	1/4	1/8	12	6	18	17
MRF 228 35	3/8	1/4	13	6	19	21
MRF 228 40	1/2	3/8	16	7	23	23
MRF 228 45	3/4	1/2	18	8	26	29
MRF 228 50	1"	3/4	20	10	30	35
MRF 228 55	1 1/4	1"	23	12	35	46
MRF 228 60	1 1/2	1 1/4	24	14	38	54
MRF 228 65	2"	1 1/2	26	16	42	63

## MANCHON FEMELLE



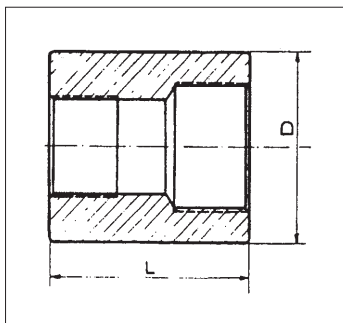
### SÉRIE 100 KG

Référence	ø	D	L
FFM 119 13	1/4	22	25
FFM 119 17	3/8	22	30
FFM 119 21	1/2	28	35
FFM 119 27	3/4	35	40
FFM 119 34	1"	45	45
FFM 119 42	1 1/4	57	55
FFM 119 49	1 1/2	63,5	55
FFM 119 60	2"	73	60

### SÉRIE 250 KG

Référence	ø	D	L
FFM 229 13	1/4	22	26
FFM 229 17	3/8	26	32
FFM 229 21	1/2	33	38
FFM 229 27	3/4	40	42
FFM 229 34	1"	50	48
FFM 229 42	1 1/4	63	54
FFM 229 49	1 1/2	68	60
FFM 229 60	2"	82	64

## MANCHON FEMELLE REDUIT



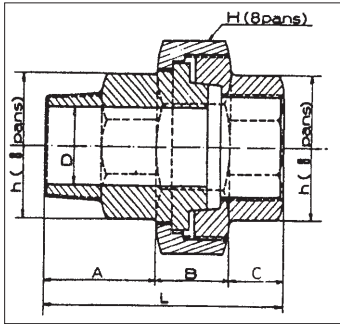
### SÉRIE 100 KG

Référence	ø	D	L	
MFR 119 30	1/4	1/8	20	25
MFR 119 35	3/8	1/4	24	30
MFR 119 40	1/2	3/8	30	35
MFR 119 45	3/4	1/2	36	40
MFR 119 50	1"	3/4	45	45
MFR 119 55	1 1/4	1"	52	50
MFR 119 60	1 1/2	1 1/4	60	55
MFR 119 65	2"	1 1/2	72	60

### SÉRIE 250 KG

Référence	ø	D	L	
MFR 229 30	1/4	1/8	22	26
MFR 229 35	3/8	1/4	26	32
MFR 229 40	1/2	3/8	33	38
MFR 229 45	3/4	1/2	40	42
MFR 229 50	1"	3/4	50	48
MFR 229 55	1 1/4	1"	63	54
MFR 229 60	1 1/2	1 1/4	68	60
MFR 229 65	2"	1 1/2	82	64

UNION MÂLE FEMELLE



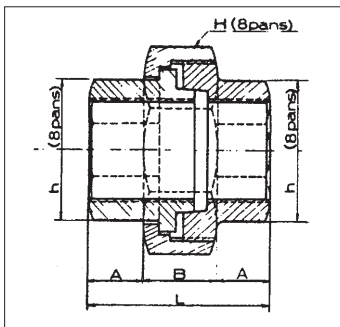
SÉRIE 100 KG

Référence	ø	A	B	C	D	L	H*	h*
UMF 111 13	1/4	21	15	14	7	50	29	17
UMF 111 17	3/8	22	17	14	10	53	35	22
UMF 111 21	1/2	26	19	14,5	14	59,5	42	25
UMF 111 27	3/4	29	21	16,5	19	66,5	48	31
UMF 111 34	1"	34	24	18	25	76	54	38
UMF 111 42	1 1/4	38	24,5	21	34	83,5	67	50
UMF 111 49	1 1/2	38,5	26	22	39	86,5	77	56
UMF 111 60	2"	46	27	26	51	99	94	70

SÉRIE 250 KG

Référence	ø	A	B	C	D	L	H*	h*
UMF 221 13	1/4	25	19	13	7	57	35	20
UMF 221 17	3/8	29	19	15	10	63	42	25
UMF 221 21	1/2	31,5	23	14,5	12	69	46	29
UMF 221 27	3/4	38	24	18	16	80	54	35
UMF 221 34	1"	41	26	20	23	87	63	42
UMF 221 42	1 1/4	44,5	30	21,5	31	96	77	53
UMF 221 49	1 1/2	48	32	24	38	104	86	57
UMF 221 60	2"	55	36	27	48	118	100	70

UNION FEMELLE FEMELLE



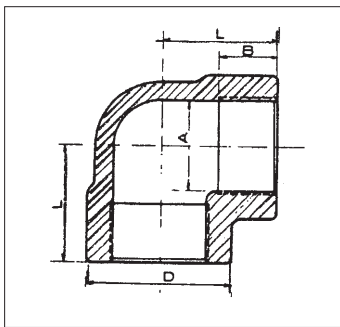
SÉRIE 100 KG

Référence	ø	A	B	L	H*	h*
UFF 112 13	1/4	14	15	43	29	17
UFF 112 17	3/8	14	17	45	35	22
UFF 112 21	1/2	14,5	19	48	42	25
UFF 112 27	3/4	16,5	21	54	48	31
UFF 112 34	1"	18	24	60	54	38
UFF 112 42	1 1/4	21	24,5	67	67	50
UFF 112 49	1 1/2	22	26	70	77	56
UFF 112 60	2"	25,5	27	78	94	70

SÉRIE 250 KG

Référence	ø	A	B	L	H*	h*
UFF 222 13	1/4	13	19	45	35	20
UFF 222 17	3/8	15	19	49	42	25
UFF 222 21	1/2	14,5	23	52	46	29
UFF 222 27	3/4	18	24	60	54	35
UFF 222 34	1"	20	26	66	63	42
UFF 222 42	1 1/4	21,5	30	73	77	53
UFF 222 49	1 1/2	24	32	80	86	57
UFF 222 60	2"	27	36	90	100	70

COUDE FEMELLE FEMELLE



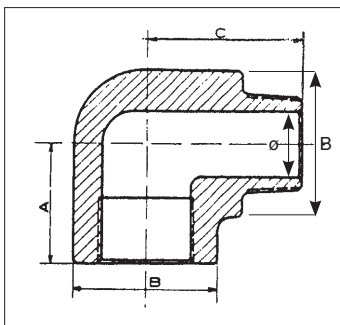
SÉRIE 100 KG

Référence	ø	A	B	D	L
CFF 113 13	1/4	11,5	13	21	22
CFF 113 17	3/8	15	15	23	26
CFF 113 21	1/2	19	18	29	32
CFF 113 27	3/4	24	21	35	36
CFF 113 34	1"	30	24	46	42
CFF 113 42	1 1/4	39	27	54	46
CFF 113 49	1 1/2	45	27	63	52
CFF 113 60	2"	57	30	77	60

SÉRIE 250 KG

Référence	ø	A	B	D	L
CFF 223 13	1/4	11	13	26	24
CFF 223 17	3/8	14,5	13	34	28
CFF 223 21	1/2	18	17	38	34
CFF 223 27	3/4	23,5	19	46	38
CFF 223 34	1"	29,5	22	56	44
CFF 223 42	1 1/4	38,5	25	62	50
CFF 223 49	1 1/2	44,5	28	76	59
CFF 223 60	2"	54	30	92	64

COUDE MÂLE FEMELLE



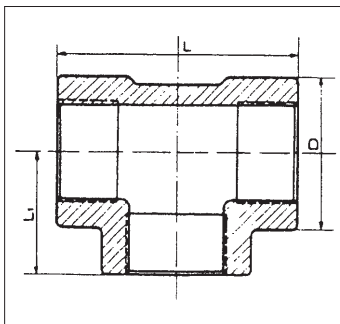
SÉRIE 100 KG

Référence	ø	A	B	C
CMF 114 13	1/4	23	21	28
CMF 114 17	3/8	25	24	35
CMF 114 21	1/2	32	29	37
CMF 114 27	3/4	35	38	46
CMF 114 34	1"	41	46	52
CMF 114 42	1 1/4	48	56	60
CMF 114 49	1 1/2	52	63	67
CMF 114 60	2"	57	72	75

SÉRIE 250 KG

Référence	ø	A	B	C
CMF 224 13	1/4	25	24	35
CMF 224 17	3/8	31	29	37
CMF 224 21	1/2	35	38	45
CMF 224 27	3/4	41	46	52
CMF 224 34	1"	48	56	65
CMF 224 42	1 1/4	52	63	68

TES FEMELLE FEMELLE



SÉRIE 100 KG

Référence	ø	D	L	L1
TFF 115 13	1/4	21	44	22
TFF 115 17	3/8	23	52	26
TFF 115 21	1/2	29	64	32
TFF 115 27	3/4	35	72	36
TFF 115 34	1"	46	84	42
TFF 115 42	1 1/4	54	92	46
TFF 115 49	1 1/2	63	104	52
TFF 115 60	2"	77	120	60

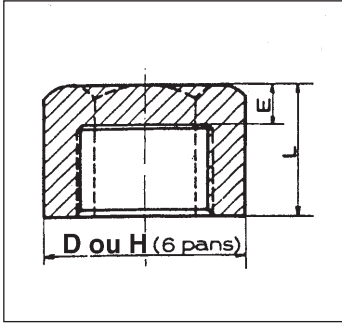
SÉRIE 250 KG

Référence	ø	D	L	L1
TFF 225 13	1/4	26	48	24
TFF 225 17	3/8	34	56	28
TFF 225 21	1/2	38	68	34
TFF 225 27	3/4	46	76	38
TFF 225 34	1"	56	88	44
TFF 225 42	1 1/4	62	100	50
TFF 225 49	1 1/2	76	118	59
TFF 225 60	2"	92	128	64

\* H et h cotes sur plats - 100 kg = 100 bars - 250 kg = 250 bars

Les dimensions sont données à titre indicatif et peuvent être changées sans préavis.

## BOUCHON FEMELLE



### SÉRIE 100 KG

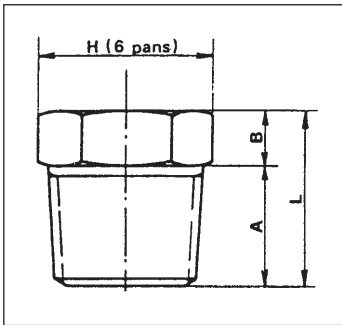
Référence	ø	E	D	L
RFB 120 13	1/4	2	18	18
RFB 120 17	3/8	3	22	20
RFB 120 21	1/2	3	27	23
RFB 120 27	3/4	3	33	23
RFB 120 34	1"	3	40	35
RFB 120 42	1"1/4	3	50	36
RFB 120 49	1"1/2	3	57	38
RFB 120 60	2"	4	70	41

Série 100 kg bouchons ronds - tête H sur demande

### SÉRIE 250 KG

Référence	ø	E	D / plat	L
RFB 220 13	1/4	2	21	19
RFB 220 17	3/8	3	24	22
RFB 220 21	1/2	3	29	26
RFB 220 27	3/4	3	35	30
RFB 220 34	1"	3	46	38
RFB 220 42	1"1/4	3	54	40
RFB 220 49	1"1/2	3	63	42
RFB 220 60	2"	4	77	45

Série 200 kg tête H



## BOUCHON MÂLE TÊTE H

### SÉRIE 100 KG

Référence	ø	A	B	L	H*
BMH 121 13	1/4	11	6	17	14
BMH 121 17	3/8	12	6	18	17
BMH 121 21	1/2	18	10	28	23
BMH 121 27	3/4	20	11	31	29
BMH 121 34	1"	19	8	27	35
BMH 121 42	1"1/4	22	11	33	46
BMH 121 49	1"1/2	22	11	33	50
BMH 121 60	2"	26	14	40	63

### SÉRIE 250 KG

Référence	ø	A	B	L	H*
BMH 221 13	1/4	12	6	18	17
BMH 221 17	3/8	13	6	19	21
BMH 221 21	1/2	18	10	28	23
BMH 221 27	3/4	20	11	31	29
BMH 221 34	1"	20	10	30	35
BMH 221 42	1"1/4	23	12	35	46
BMH 221 49	1"1/2	24	14	38	54
BMH 221 60	2"	26	16	42	63

## RACCORD ACIER - BRIGGS (NPT)

### UNION MÂLE FEMELLE - SÉRIE 3000 IBS (1)

Référence	ø	A	B	C	D	L	H*	h*
UMF 311 13	1/4	30	18	14	7	61	34	19
UMF 311 17	3/8	32	19	16	9	67	38	22
UMF 311 21	1/2	33	24	15	13	72	48	28
UMF 311 27	3/4	37	24	17	16	77	54	34
UMF 311 34	1"	43	25	20	21	87	63	42
UMF 311 42	1"1/4	46	30	21	27	97	72	50
UMF 311 49	1"1/2	48	34	23	35	105	77	56
UMF 311 60	2"	53	36	27	45	115	94	70

### UNION FEMELLE FEMELLE - SÉRIE 3000 IBS (1)

Référence	ø	A	B	L	H*	h*
UFF 312 13	1/4	14	18	45	34	19
UFF 312 17	3/8	16	19	51	38	22
UFF 312 21	1/2	15	24	54	48	28
UFF 312 27	3/4	17	24	57	54	34
UFF 312 34	1"	20	25	64	63	42
UFF 312 42	1"1/4	21	30	72	72	50
UFF 312 49	1"1/2	23	34	80	77	56
UFF 312 60	2"	27	36	89	94	70

### COUDE FEMELLE FEMELLE - SÉRIE 3000 IBS (1)

Référence	ø	A	B	D	L
CFF 313 13	1/4	11	16	25	24
CFF 313 17	3/8	15	19	33	28
CFF 313 21	1/2	18	21	38	34
CFF 313 27	3/4	23	22	46	38
CFF 313 34	1"	29	26	56	44
CFF 313 42	1"1/4	38	27	62	50
CFF 313 49	1"1/2	43	29	76	60
CFF 313 60	2"	55	32	86	64

### COUDE MÂLE FEMELLE - SÉRIE 3000 IBS (1)

Référence	ø	A	B	C
CMF 314 13	1/4	25	24	35
CMF 314 17	3/8	31	29	37
CMF 314 21	1/2	35	38	45
CMF 314 27	3/4	41	46	52
CMF 314 34	1"	48	56	65
CMF 314 42	1"1/4	52	63	68
CMF 314 49	1"1/2	60	76	81
CMF 314 60	2"	64	86	91

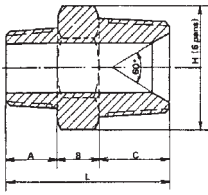
### TES FEMELLE FEMELLE - SÉRIE 3000 IBS (1)

Référence	ø	A	B	D	L	L1
TFF 315 13	1/4	11	16	25	48	24
TFF 315 17	3/8	15	19	33	56	28
TFF 315 21	1/2	18	21	38	68	34
TFF 315 27	3/4	23	22	46	76	38
TFF 315 34	1"	29	26	56	88	44
TFF 315 42	1"1/4	38	27	62	100	50
TFF 315 49	1"1/2	43	29	76	120	60
TFF 315 60	2"	55	32	86	128	64

### MAMELON DOUBLE MÂLE - SÉRIE 3000 IBS (1)

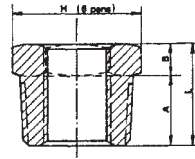
Référence	ø	A	B	C	L	H*
DMM 316 13	1/4	16	7	7	39	16
DMM 316 17	3/8	16	8	9	40	21
DMM 316 21	1/2	18	10	13	46	23
DMM 316 27	3/4	20	11	16	51	29
DMM 316 34	1"	23	11	21	57	35
DMM 316 42	1"1/4	25	15	27	65	46
DMM 316 49	1"1/2	25	16	35	66	50
DMM 316 60	2"	26	18	41	70	63

## REDUCTION MÂLE MÂLE - SÉRIE 3000 IBS (1)



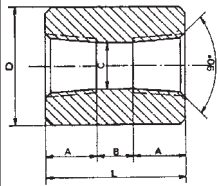
Référence	ø	A	B	C	L	H*
RDM 317 30	1/4 1/8	11	7	16	34	16
RDM 317 35	3/8 1/4	16	8	16	40	21
RDM 317 40	1/2 3/8	16	10	18	44	23
RDM 317 45	3/4 1/2	18	11	20	49	29
RDM 317 50	1" 3/4	20	11	23	54	35
RDM 317 55	1"1/4 1"	23	15	25	63	46
RDM 317 60	1"1/2 1"1/4	25	16	25	66	50
RDM 317 66	2" 1"1/2	25	18	26	69	63

## REDUCTION MÂLE FEMELLE - SÉRIE 3000 IBS (1)



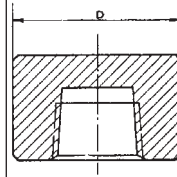
Référence	M	ø F	L	H*
MRF 318 30	1/4	1/8	23	16
MRF 318 35	3/8	1/4	24	21
MRF 318 40	1/2	3/8	28	23
MRF 318 45	3/4	1/2	31	29
MRF 318 50	1"	3/4	34	35
MRF 318 55	1"1/4	1"	40	46
MRF 318 60	1"1/2	1"1/4	41	50
MRF 318 65	2"	1"1/2	44	63

## MANCHON FEMELLE - SÉRIE 3000 IBS (1)



Référence	ø	A	B	C	D	L
FFM 319 13	1/4	12	11	11	19	35
FFM 319 17	3/8	14	10	14	22	38
FFM 319 21	1/2	17	14	18	29	48
FFM 319 27	3/4	18	15	23	35	51
FFM 319 34	1"	21	18	29	45	60
FFM 319 42	1"1/4	22	23	38	58	70
FFM 319 49	1"1/2	23	34	44	64	80
FFM 319 60	2"	24	38	55	77	86

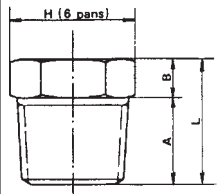
## BOUCHON FEMELLE ROND\* - SÉRIE 3000 IBS (1)



Référence	ø	D	L
RFB 320 13	1/4	19	26
RFB 320 17	3/8	22	26
RFB 320 21	1/2	29	32
RFB 320 27	3/4	35	36
RFB 320 34	1"	45	42
RFB 320 42	1"1/4	58	45
RFB 320 49	1"1/2	64	45
RFB 320 60	2"	77	48

\* Possibilité de livraison en tête H

## BOUCHON MÂLE TÊTE H - SÉRIE 3000 IBS (1)

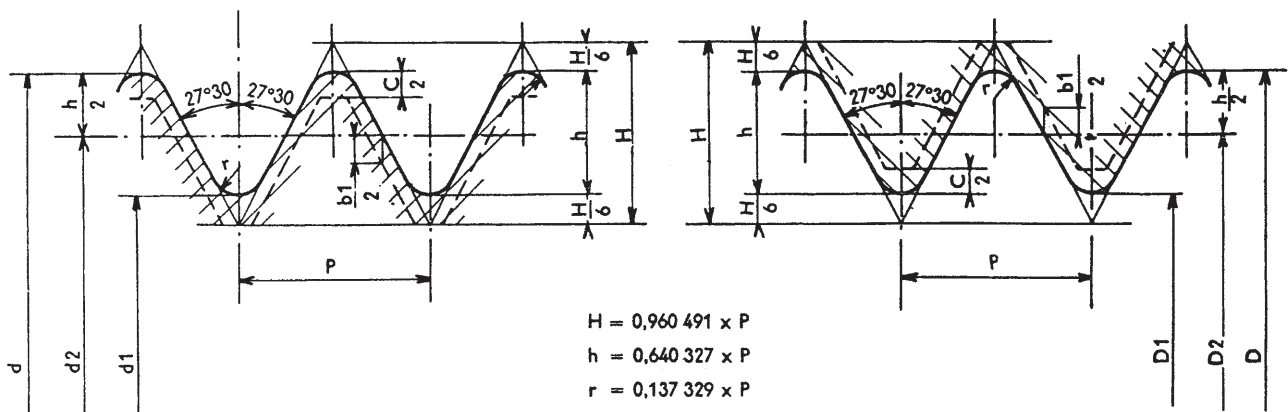


Référence	ø	A	B	L	H
BMH 321 13	1/4	16	7	23	16
BMH 321 17	3/8	16	8	24	21
BMH 321 21	1/2	18	10	28	23
BMH 321 27	3/4	20	11	31	29
BMH 321 34	1"	23	11	34	35
BMH 321 42	1"1/4	25	15	40	46
BMH 321 49	1"1/2	25	16	41	50
BMH 321 60	2"	26	18	44	63

## FILETAGE GAZ sans étanchéité dans le filet. Filetage cylindrique et taraudage cylindrique PROFIL

### FILETAGE CYLINDRIQUE

### TARAUDAGE CYLINDRIQUE



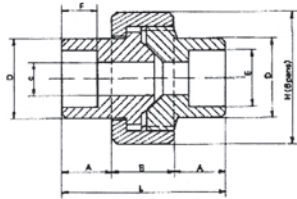
Pouces	mm	Nbre de filets	pas en mm	Diamètre extérieur du filet	Diamètre sur flanc du filet	Diamètre du noyau	Hauteur du filet	Filetage ext. cylindrique			Taraudage cylindrique	
								Tolérances			Tolérances	
								sur flancs classe A	sur flancs classe B	sur sommets	sur flancs	sur sommets
1/8"	6	28	0,907	9,728	9,147	8,566	0,581	-0,107	-0,214	-0,214	+0,107	+0,282
1/4"	8	19	1,337	13,157	12,301	11,445	0,856	-0,125	-0,250	-0,250	+0,125	+0,455
3/8"	10	19	1,337	16,662	15,806	14,950	0,856	-0,125	-0,250	-0,250	+0,125	+0,455
1/2"	15	14	1,814	20,955	19,793	18,631	1,162	-0,142	-0,284	-0,284	+0,142	+0,541
3/4"	20	14	1,814	26,441	25,279	24,117	1,162	-0,142	-0,284	-0,284	+0,142	+0,541
1"	25	11	2,309	33,249	31,770	30,291	1,479	-0,180	-0,360	-0,360	+0,180	+0,640
1"1/4	32	11	2,309	41,910	40,431	38,952	1,479	-0,180	-0,360	-0,360	+0,180	+0,640
1"1/2	40	11	2,309	47,803	46,324	44,845	1,479	-0,180	-0,360	-0,360	+0,180	+0,640
2"	50	11	2,309	59,614	58,135	56,656	1,479	-0,180	-0,360	-0,360	+0,180	+0,640

(1) Série 6000 lbs sur demande - 3000 lbs = 210 bars - 6000 lbs = 420 bars

Les dimensions sont données à titre indicatif et peuvent être changées sans préavis.

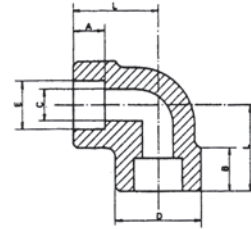
## UNION FEMELLE FEMELLE SÉRIE 3000 IBS (1)

Référence	ø	H S/plats	L	D	A	B	C	E	F
UFF412-13	1/4	34	37	21	9,5	18	9,2	14	9,5
UFF412-17	3/8	38	37	24	9	19	12,4	17,5	9,5
UFF412-21	1/2	48	38	32	7	24	15,7	21,7	9,5
UFF412-27	3/4	54	46	38	11	24	20,9	27	12,7
UFF412-34	1"	63	53	46	14	25	26,6	33,7	12,7
UFF412-42	1" 1/4	72	54	56	12	30	35	42,5	12,7
UFF412-49	1" 1/2	77	56	61	11	34	40,8	48,6	12,7
UFF412-60	2"	94	70	76	17	36	52,5	61,1	15,8



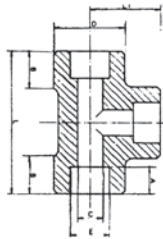
## COUDE FEMELLE FEMELLE SÉRIE 3000 IBS (1)

Référence	ø	D	L	A	B	C
CFF 413 13	1/4	25	24	10	16	9
CFF 413 17	3/8	25	24	10	16	12
CFF 413 21	1/2	33	28	10	19	16
CFF 413 27	3/4	38	34	13	21	21
CFF 413 34	1"	46	38	13	22	27
CFF 413 42	1" 1/4	56	44	13	26	35
CFF 413 49	1" 1/2	62	50	13	27	41
CFF 413 60	2"	76	60	16	29	53



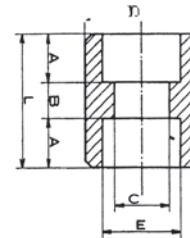
## TÉS FEMELLE FEMELLE SÉRIE 3000 IBS (1)

Référence	ø	D	L	L1	A	B	C
TFF 415 13	1/4	25	48	24	10	16	9
TFF 415 17	3/8	25	48	24	10	16	12
TFF 415 21	1/2	33	56	28	10	19	16
TFF 415 27	3/4	38	68	34	13	21	21
TFF 415 34	1"	46	76	38	13	22	27
TFF 415 42	1" 1/4	56	88	44	13	26	35
TFF 415 49	1" 1/2	62	100	50	13	27	41
TFF 415 60	2"	76	120	60	16	29	53



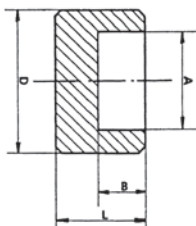
## MANCHON FEMELLE SÉRIE 3000 IBS (1)

Référence	ø	D	L	A	B	C
FFM 419 13	1/4	22	25	10	6	9
FFM 419 17	3/8	26	25	10	6	12
FFM 419 21	1/2	32	29	10	10	16
FFM 419 27	3/4	38	35	13	10	21
FFM 419 34	1"	45	38	13	13	27
FFM 419 42	1" 1/4	55	38	13	13	35
FFM 419 49	1" 1/2	66	38	13	13	41
FFM 419 60	2"	75	51	16	19	53



## BOUCHON FEMELLE SÉRIE 3000 IBS (1)

Référence	ø	D	L	A	B			
RFB 420 13	1/4	22	15	14	10			
RFB 420 17	3/8	26	17	18	10			
RFB 420 21	1/2	32	19	22	10			
RFB 420 27	3/4	38	23	27	13			
RFB 420 34	1"	45	26	34	13			
RFB 420 42	1" 1/4	55	28	43	13			
RFB 420 49	1" 1/2	65	30	49	13			
RFB 420 60	2"	75	36	61	16			



## MANCHON FEMELLE REDUIT SÉRIE 3000 IBS (1)

Référence	ø	D	L			
MFR 419 30	1/4	1/8	22	25		
MFR 419 35	3/8	1/4	26	25		
MFR 419 40	1/2	3/8	32	29		
MFR 419 45	3/4	1/2	38	35		
MFR 419 50	1"	3/4	45	38		
MFR 419 55	1" 1/4	1"	55	38		
MFR 419 60	1" 1/2	1" 1/4	65	38		
MFR 419 65	2"	1" 1/2	75	51		

